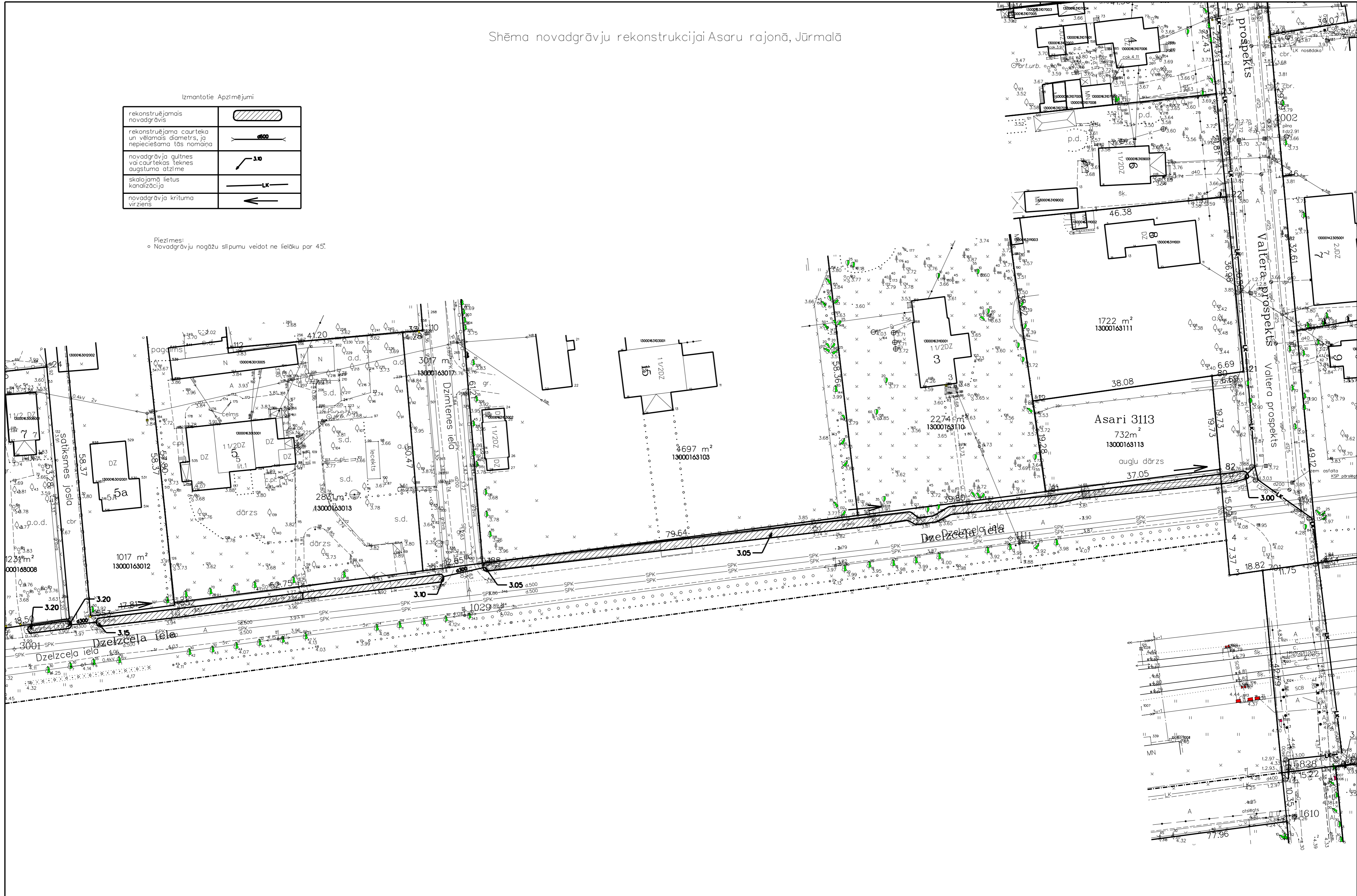


Shēma novadgrāvju rekonstrukcijai Asaru rajonā, Jūrmalā

Izmantotie Apzīmējumi

rekonstruējamais novadgrāvis	
rekonstruējama caurteka un vēlamais diametrs, ja nepieciešama tās nomaiņa	
novadgrāvja gultnes vai caurtekas teknes augstuma atzīme	
skalojamā lietus kanalizācija	
novadgrāvja krituma virziens	

Piezīmes:  
 • Novadgrāvju nogāžu slīpumu veidot ne lielāku par 45°.



Shēma novadgrāvju rekonstrukcijai Asaru rajonā, Jūrmalā

Pasūtītājs SIA "Jūrmalas ūdens"			Lapa
Sagatavoja	R.Ansulis		5/5
Saskaņots	A.Volkovs		M:1:500