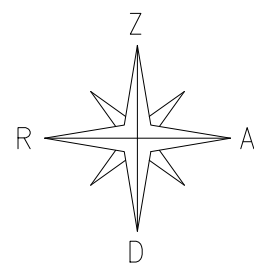


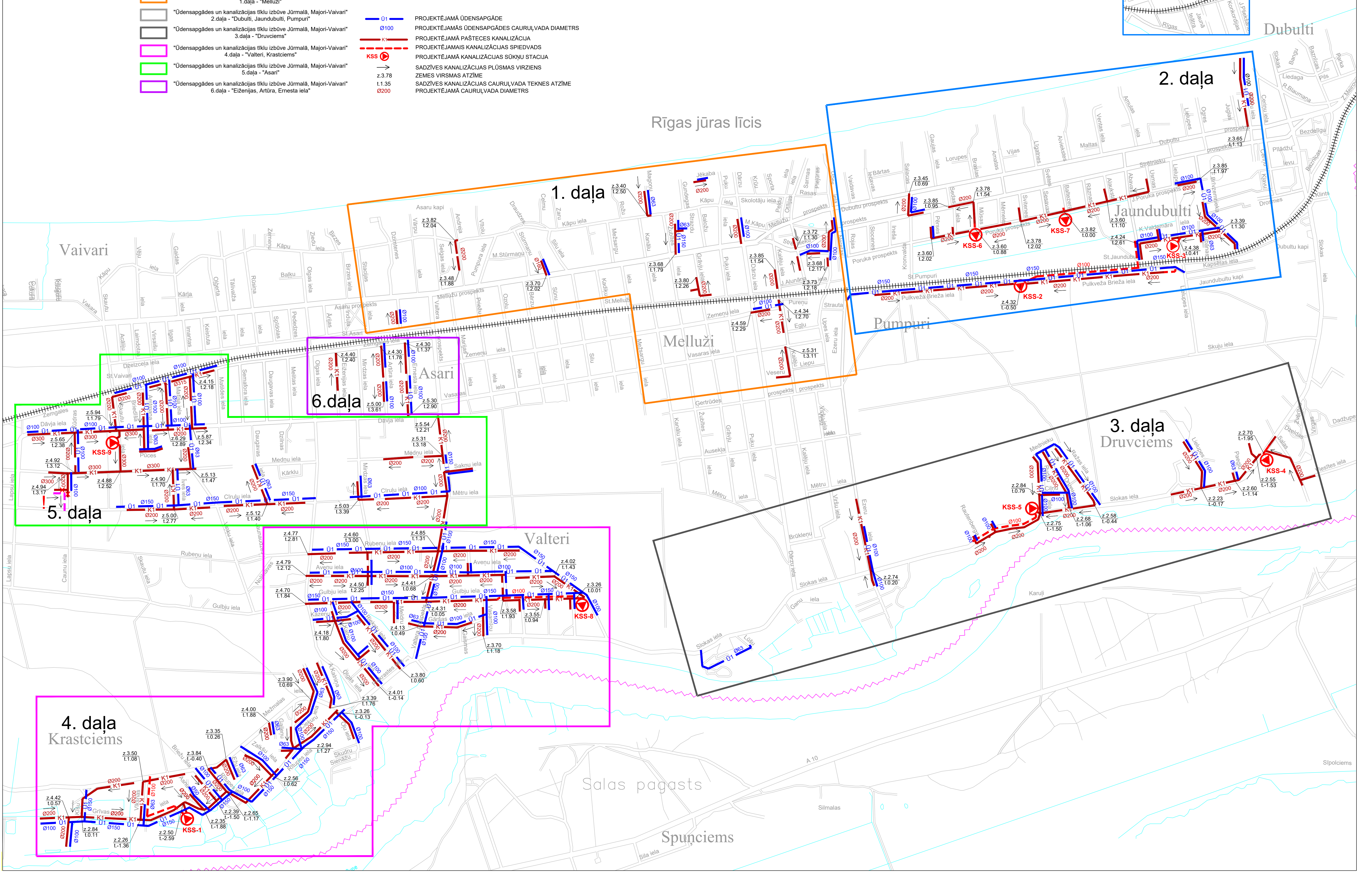
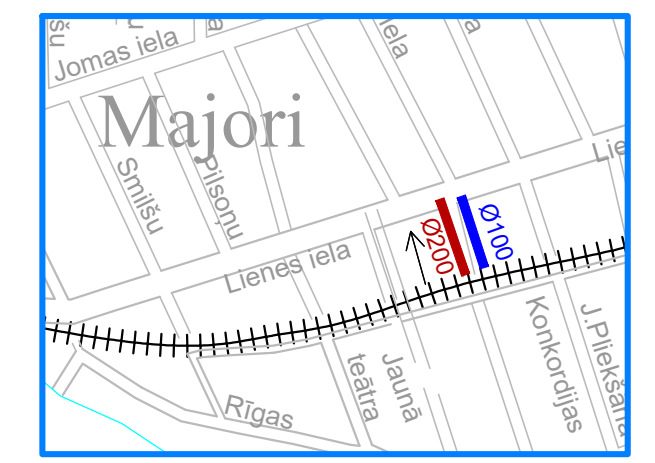
Projektējamo sadzīves kanalizācijas tīklu un ūdensapgādes tīklu shēma, IV kārtā



APZĪMĒJUMI

- "Ūdensapgādes un kanalizācijas tīklu izbūve Jūrmalā, Majori-Vaivari" 1.daļa - "Melluži"
- "Ūdensapgādes un kanalizācijas tīklu izbūve Jūrmalā, Majori-Vaivari" 2.daļa - "Dubulti, Jaundubulti, Pumpuri"
- "Ūdensapgādes un kanalizācijas tīklu izbūve Jūrmalā, Majori-Vaivari" 3.daļa - "Druvciems"
- "Ūdensapgādes un kanalizācijas tīklu izbūve Jūrmalā, Majori-Vaivari" 4.daļa - "Valteri, Krastciems"
- "Ūdensapgādes un kanalizācijas tīklu izbūve Jūrmalā, Majori-Vaivari" 5.daļa - "Asari"
- "Ūdensapgādes un kanalizācijas tīklu izbūve Jūrmalā, Majori-Vaivari" 6.daļa - "Eiženijas, Artūra, Ernesta iela"

- 01 PROJEKTĒJAMĀ ŪDENSAPGĀDE
- Ø100 PROJEKTĒJAMĀS ŪDENSAPGĀDES CAURULVADA DIAMETRS
- K1 PROJEKTĒJAMĀS PĀSTECES KANALIZĀCIJA
- PROJEKTĒJAMĀS KANALIZĀCIJAS SPIEDVADS
- ⊙ KSS PROJEKTĒJAMĀ KANALIZĀCIJAS SŪKŅU STACIJA
- SADZĪVES KANALIZĀCIJAS PLŪSMAS VIRZIENS
- z.3.78 ZEMES VIRSMAS ATZĪME
- l.1.35 SADZĪVES KANALIZĀCIJAS CAURULVADA TEKNES ATZĪME
- Ø200 PROJEKTĒJAMĀ CAURULVADA DIAMETRS



Dubulti

Rīgas jūras līcis

1. daļa

2. daļa

Vaivari

6. daļa

Asari

Melluži

Pumpuri

3. daļa

Druvciems

5. daļa

Valteri

4. daļa

Krustciems

Salas pagasts

Spunciems

Spolciems